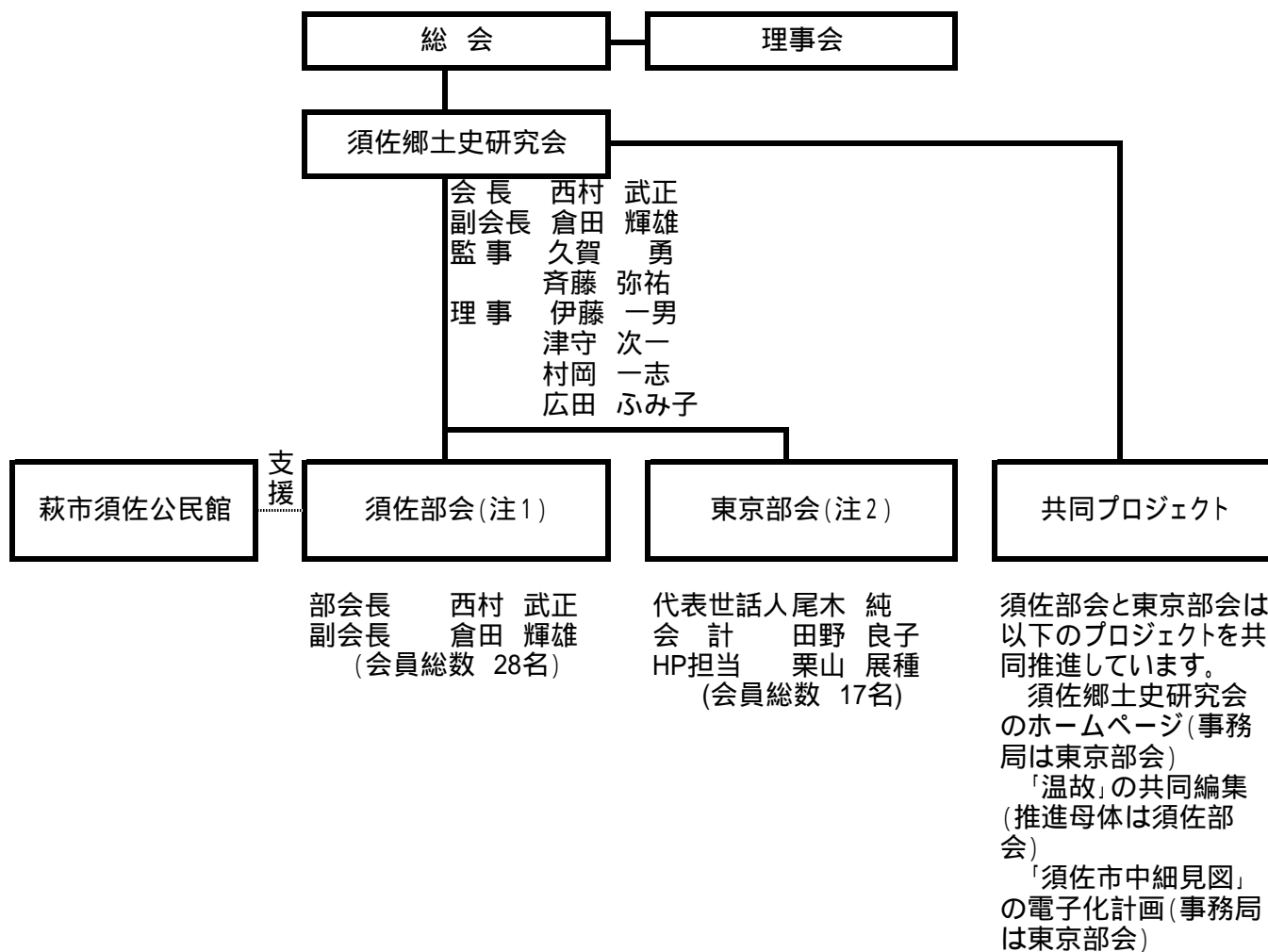


# 須佐郷土史研究会 組織図

(2014年3月1日現在)



【注】平成23年4月須佐郷土史研究会と東京須佐史談会が統合され須佐郷土史研究会の須佐部会と東京部会となりましたが、夫々の生い立ちや性格が若干異なりますので、統合後もお互いの独立性を尊重しあいながら「緩やかな協働」により運営されています。

(1) 須佐部会は萩市須佐公民館の支援を受けています。

(2) 東京部会は民間の同好会です。会員は原則として全員須佐部会の会員です。

(3) HPは東京部会が担当し、運営・管理しています。